

Technický list :

MT 1135 ST5



| Capacities | | Metrické miery |
|--|-----------|--|
| Max. objem | Q | 3500 kg |
| Max. výška zdvíhu | h3 | 11.05 m |
| Max. dosah | l4 | 7.75 m |
| Tŕhacia sila lyžice | | 6070 daN |
| Teže in dimenzije | | |
| Celková dĺžka nosiča vidlíc | l11 | 5.37 m |
| Celková šírka | b1 | 2.28 m |
| Celková výška | h17 | 2.42 m |
| Rázvor kolies | y | 2.88 mm |
| Svetlá výška stroja | m4 | 0.42 m |
| Celková šírka kabíny | b4 | 0.88 m |
| Uhol vyklopenia | a4 | 16 ° |
| Uhol sklopenia | a5 | 110 ° |
| Vonkajší polomer otáčania (nad pneumatikami) | Wa1 | 3.84 m |
| Unladen weight (with forks) | | 8510 kg |
| Vybavenie pneumatík | | Pneumatic |
| Standard tyres | | Alliance 400/80 - 24 - 162A8 |
| Forks length / width / section | l / e / s | 1200 mm x 125 mm / 45 mm |
| Perfomances | | |
| Lifting | | 8 s |
| Lowering | | 6.5 s |
| Vysunutie teleskopu | | 12.5 s |
| Zasunutie teleskopu | | 9 s |
| Hĺbenie | | 4 s |
| Vyklopenie | | 4 s |
| Engine | | |
| Značka | | Deutz |
| Engine norm | | Stage V |
| Typ | | TCD 3.6 |
| Number of cylinders / Capacity of cylinders | | 4 - 3621 cm ³ |
| I.C. Engine power rating - Power (kW) | | 100 Hp / 75 kW |
| Max. torque / Engine rotation | | 410 Nm @ 1600 rpm |
| Ťažná sila | | 8450 daN |
| Transmission | | |
| Transmission type | | Torque Converter |
| Number of gears (forward / reverse) | | 4 / 4 |
| Max. travel speed | | 24.9 km/h |
| Parkovacia brzda | | Automatic Negative Hand-brake |
| Service brake | | Oil-immersed multi-discs braking on front & rear axles |
| Hydraulics | | |
| Typ čerpadla | | Gear pump |
| Hydraulický prietok / tlak | | 125 l/min / 270 Bar |
| Tank capacities | | |
| Motorový olej | | 10 l |
| Hydraulic oil | | 140 l |
| Objem palivovej nádrže | | 120 l |
| DEF tank capacity | | 22.60 l |
| Noise and vibration | | |
| Hluk na mieste vodiča (LpA) | | 77 dB(A) |
| Hluk v prostredí (LwA) | | 104 dB(A) |
| Vibrácie na ruku/rameno | | < 2.5 m/s ² |
| Miscellaneous | | |
| Steering wheels (front / rear) | | 2 / 2 |
| Drive wheels (front / rear) | | 2 / 2 |
| Safety / Safety cab homologation ovládače | | Standard EN 15000 / ROPS - FOPS cab (level 2) JSM |

Nákres rozmerov

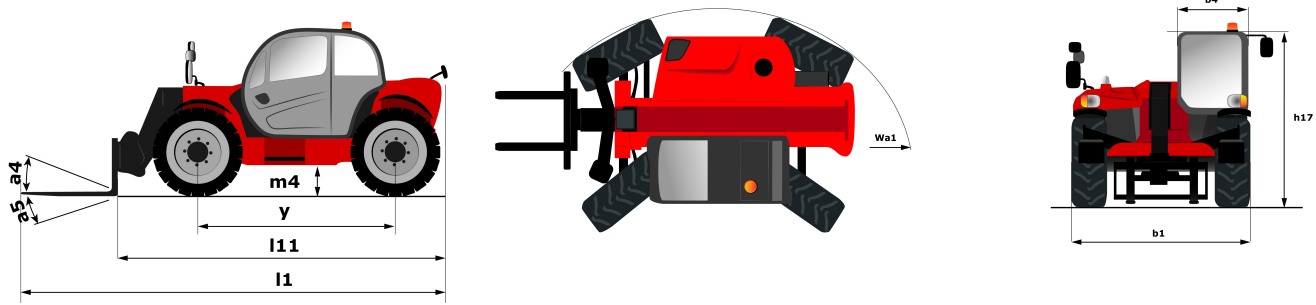
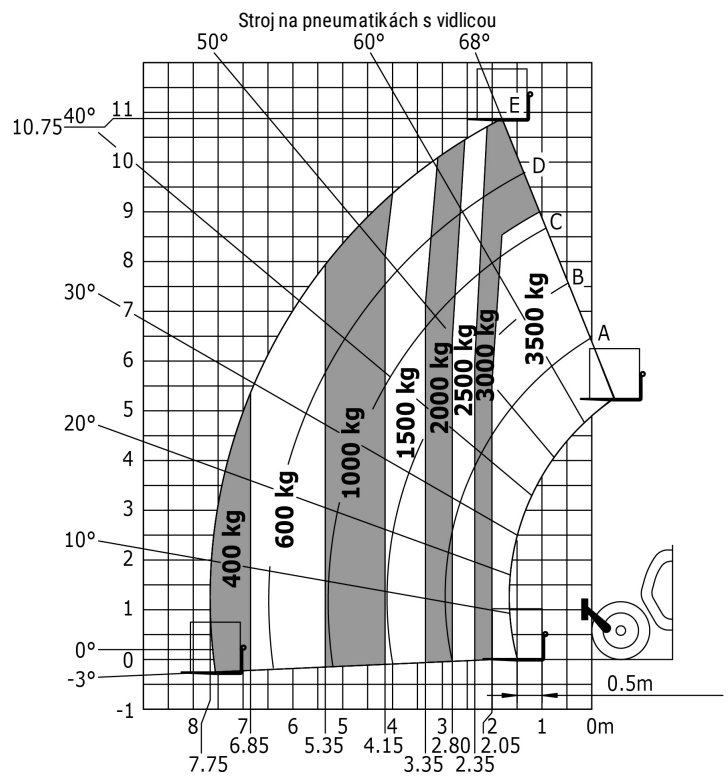
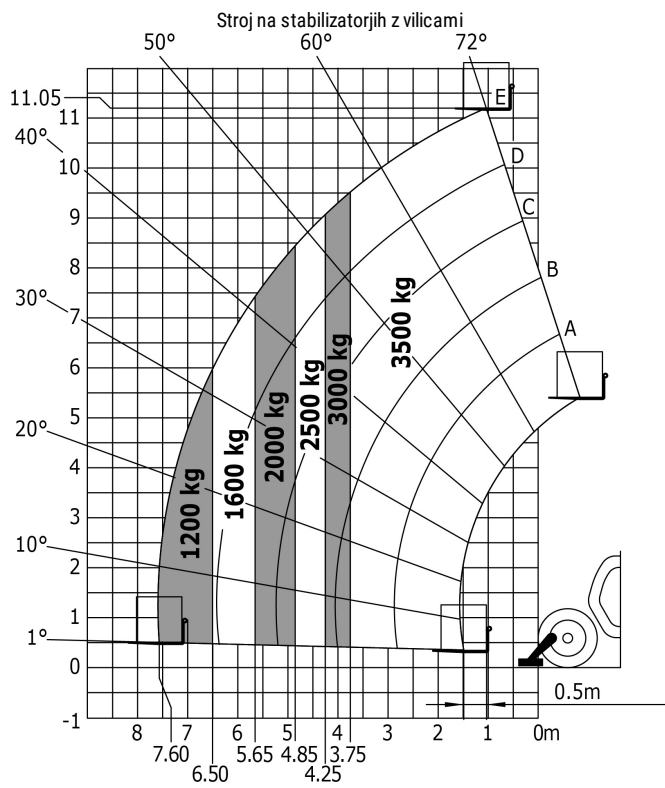
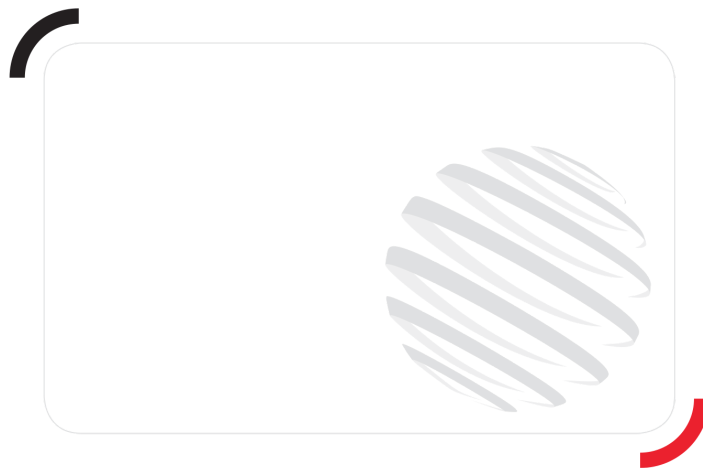


Diagram zaťaženia





MANITOU **HANDLING YOUR WORLD**

Siège Social

430 rue de l'Aubinière - 44150 Ancenis Cedex - France

Tel: +33(0)2 40 09 10 11 - Fax: +33 (0)2 40 09 10 97

www.manitou.com



Táto príručka opisuje verzie produktov spoločnosti Manitou a možnosti ich konfigurácie. Na produkty spoločnosti Manitou je možné namontovať rôzne vybavenie. Vybavenie uvedené v tejto príručke môže byť štandardné, voliteľné alebo nemusí byť k dispozícii, a to v závislosti od verzie. Spoločnosť Manitou si vyhradzuje právo zmeniť uvedené technické údaje bez predchádzajúceho upozornenia. Pre viac informácií kontaktujte svojho predajcu spoločnosti Manitou. Nezáväzný dokument. Zoznam technických údajov nie je úplný. Logá a vizuálne identifikačná značka spoločnosti sú vlastníctvom spoločnosti Manitou a nemôžu sa používať bez povolenia. Všetky práva vyhradené. Fotografie a diagramy uvedené v tejto príručke slúžia len na informačné účely.

MANITOU BF SA – spoločnosť s ručením obmedzeným so správnu radou – podielový kapitál: 39 668 399 EUR – 857 802 508 RCS Nantes